

CAVE

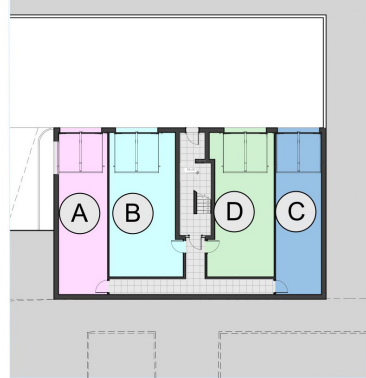
Espaço Comum

V-1 - Vão de Escadas - Área Comum	A= 17,45m ²	
C - Circulação	A= 19,50m ²	

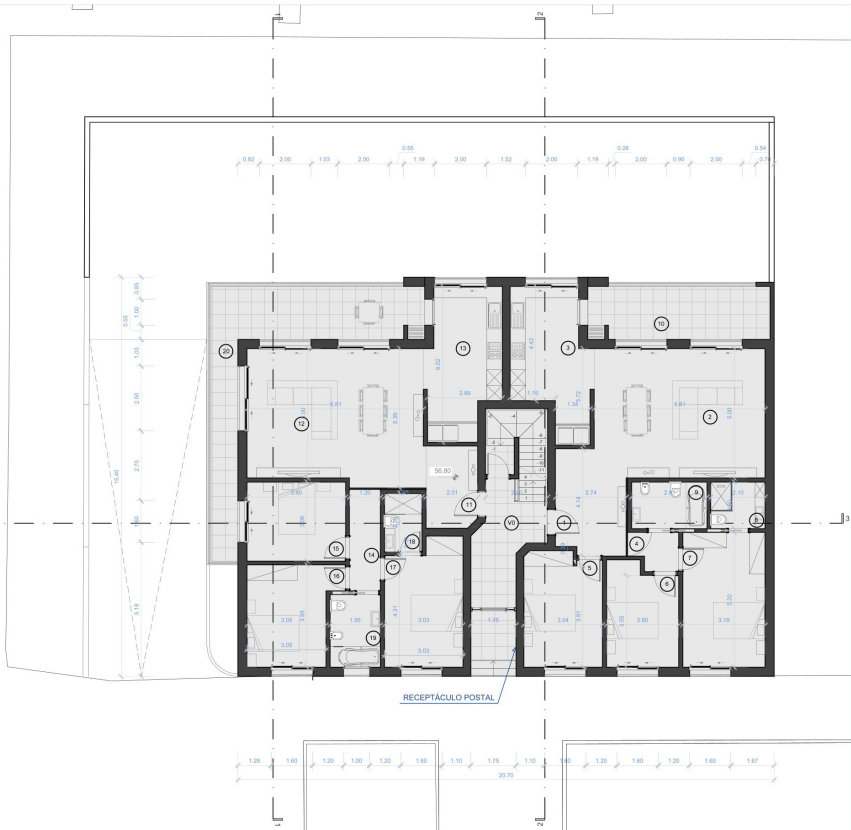
Área Privada

1 - Garagem - Fração A	A= 43,05m ²	
2 - Garagem - Fração B	A= 52,30m ²	
3 - Garagem - Fração D	A= 58,35m ²	
4 - Garagem - Fração C	A= 46,15m ²	

PAVIMENTO CERAMICO
 PAVIMENTO DE MADEIRA
 CIMENTO AFAGADO



FRACIONAMENTO



R/ do chão - Fração A - T3

1 - Hall	A= 7,80m ²	⊗
2 - Sala Comum 1 Sala de Jantar	A= 34,70m ²	⊗
3 - Cozinha	A= 15,15m ²	⊗
4 - Circulação	A= 2,80m ²	⊗
5 - Quarto	A= 13,30m ²	⊗
6 - Quarto	A= 10,70m ²	⊗
7 - Quarto	A= 16,55m ²	⊗
8 - Casa de Banho	A= 3,75m ²	⊗
9 - Casa de Banho	A= 5,25m ²	⊗
10 - Varanda	A= 14,30m ²	⊗

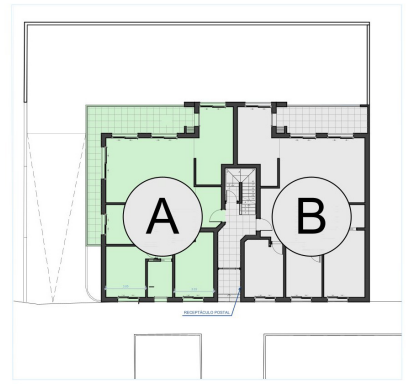
R/ do chão - Fração B - T3

11 - Hall	A= 6,35m ²	⊗
12 - Sala Comum 1 Sala de Jantar	A= 35,45m ²	⊗
13 - Cozinha	A= 15,55m ²	⊗
14 - Circulação	A= 4,70m ²	⊗
15 - Quarto	A= 11,80m ²	⊗
16 - Quarto	A= 12,90m ²	⊗
17 - Quarto	A= 13,90m ²	⊗
18 - Casa de Banho	A= 3,25m ²	⊗
19 - Casa de Banho	A= 5,45m ²	⊗
20 - Varanda	A= 25,80m ²	⊗

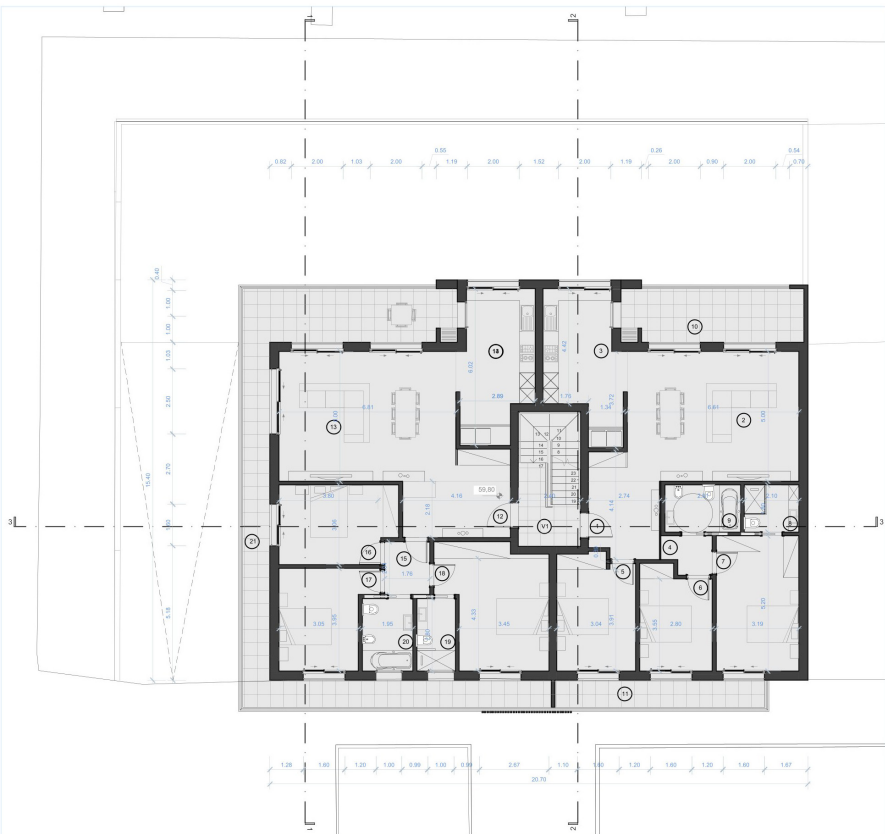
Áreas Comuns

V0 - Vão de Escadas - Área Comum	A= 17,40m ²	⊗
----------------------------------	------------------------	---

PAVIMENTO CERÂMICO PAVIMENTO DE MADEIRA



FRACIONAMENTO



1º Andar - Fração C - T3

12 - Hall	Área = 9,09m ²	🔍
13 - Sala Comum Sala de Jantar	Área = 36,66m ²	🔍
14 - Cozinha	Área = 15,55m ²	🔍
15 - Circulação	Área = 3,55m ²	🔍
16 - Quarto	Área = 13,35m ²	🔍
17 - Quarto	Área = 12,90m ²	🔍
18 - Quarto	Área = 18,45m ²	🔍
19 - Casa de Banho	Área = 4,15m ²	🔍
20 - Casa de Banho	Área = 5,45m ²	🔍
21 - Varanda	Área = 42,95m ²	🔍

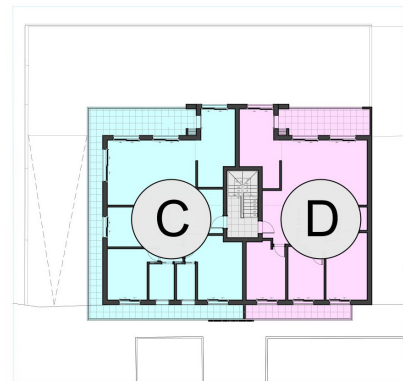
1º Andar - Fração D - T3

1 - Hall	Área = 7,89m ²	🔍
2 - Sala Comum Sala de Jantar	Área = 24,70m ²	🔍
3 - Cozinha	Área = 15,15m ²	🔍
4 - Circulação	Área = 2,80m ²	🔍
5 - Quarto	Área = 13,30m ²	🔍
6 - Quarto	Área = 10,70m ²	🔍
7 - Quarto	Área = 15,50m ²	🔍
8 - Casa de Banho	Área = 3,75m ²	🔍
9 - Casa de Banho	Área = 5,25m ²	🔍
10 - Varanda	Área = 14,35m ²	🔍
11 - Varanda	Área = 8,50m ²	🔍

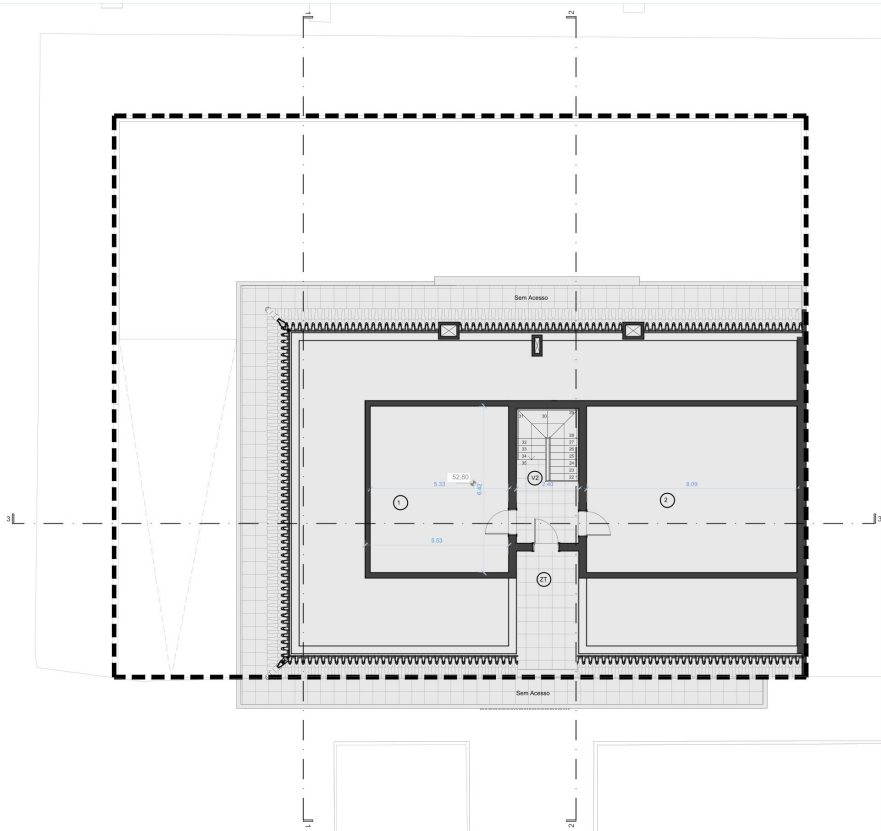
Áreas Comuns

V0 - Vão de Escadas - Área Comum	Área = 12,40m ²	🔍
----------------------------------	----------------------------	---

PAVIMENTO CERÂMICO PAVIMENTO DE MADEIRA



FRACIONAMENTO



SÓTÃO

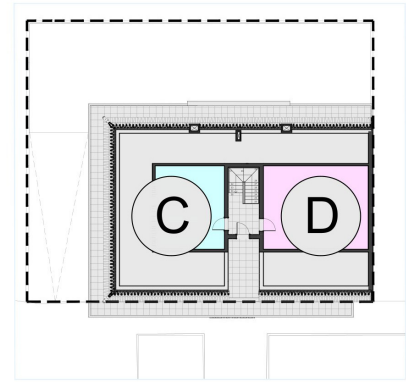
Espaço Comum

V2 - Vão de Escadas - Área Comum	A= 12,40m ²	
ZT - Zona Técnica	A= 10,95m ²	

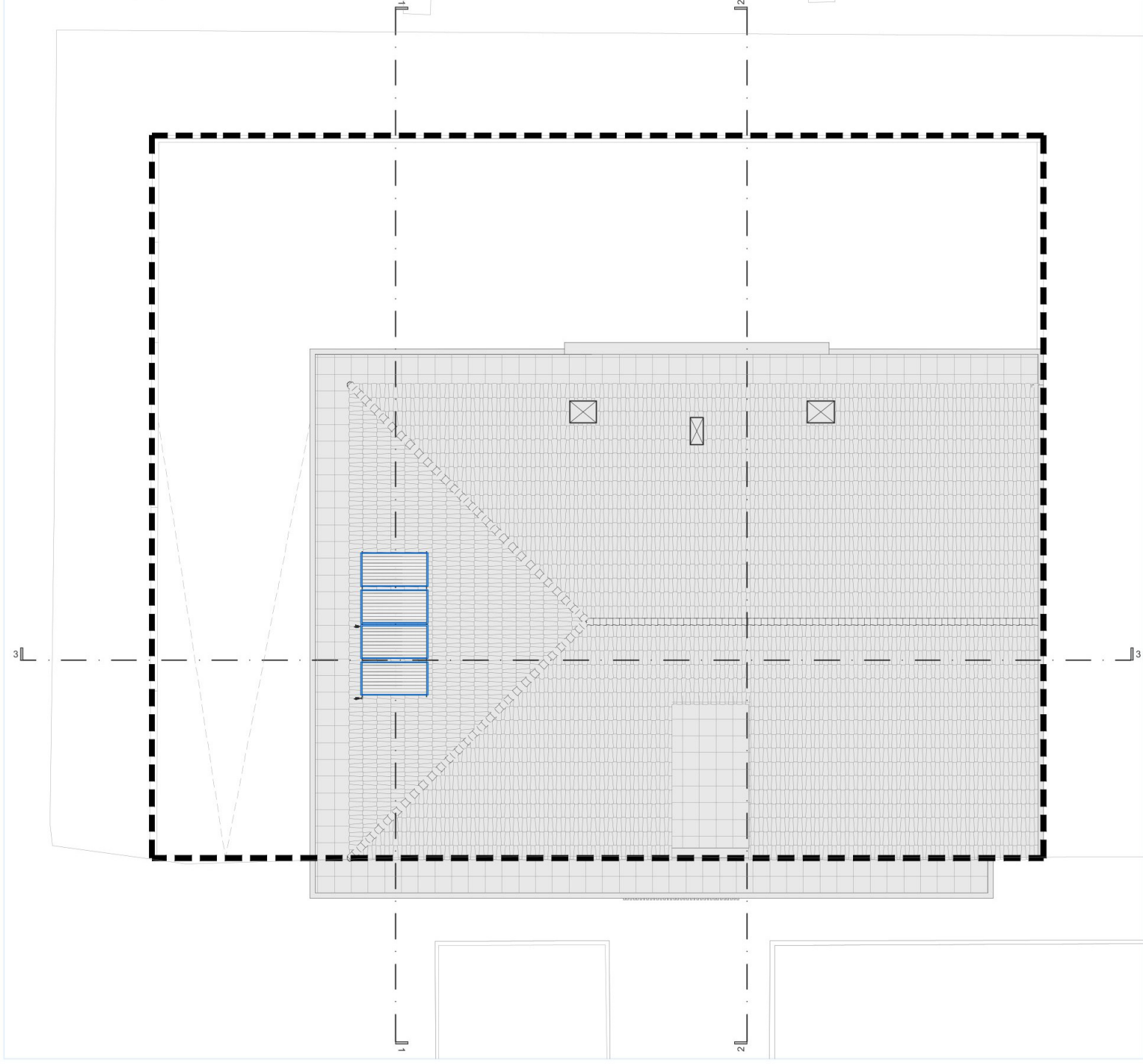
Área Privada

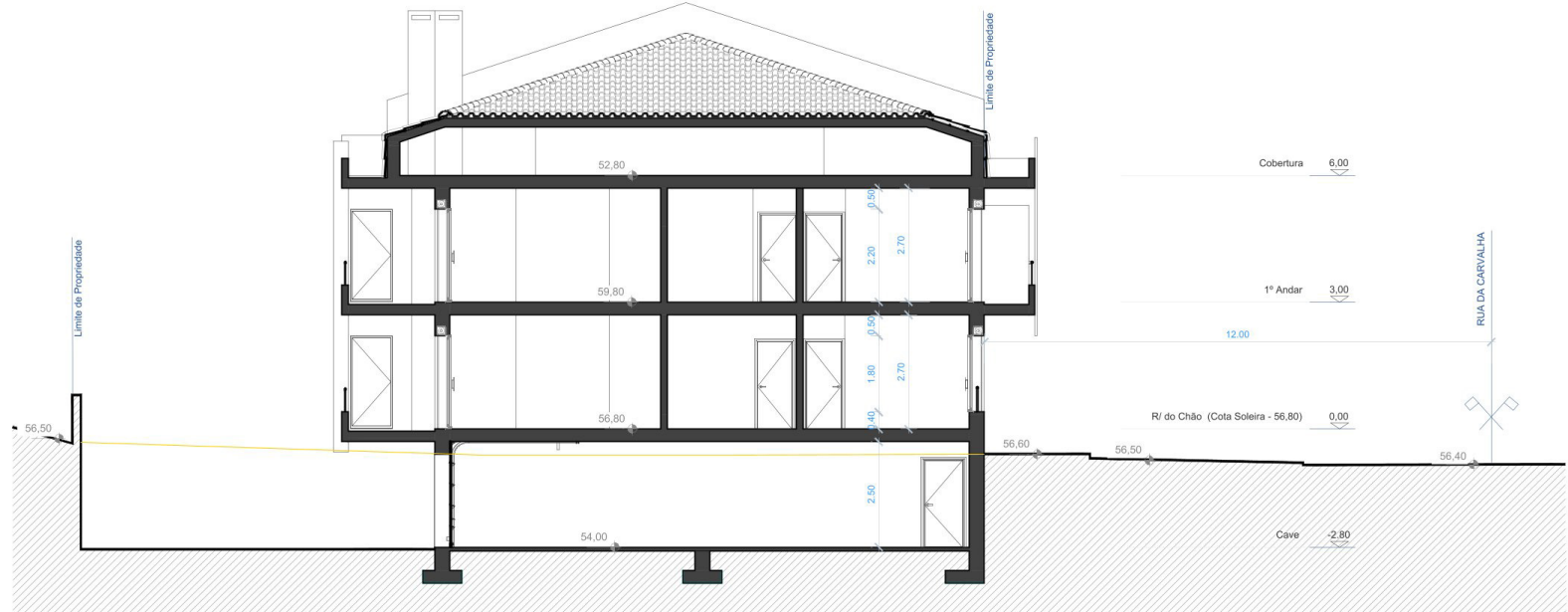
1 - Anúncio - Fração C	A= 34,20m ²	
2 - Anúncio - Fração D	A= 51,90m ²	

PAVIMENTO CERÂMICO
 PAVIMENTO DE MADEIRA
 CIMENTO AFAGADO

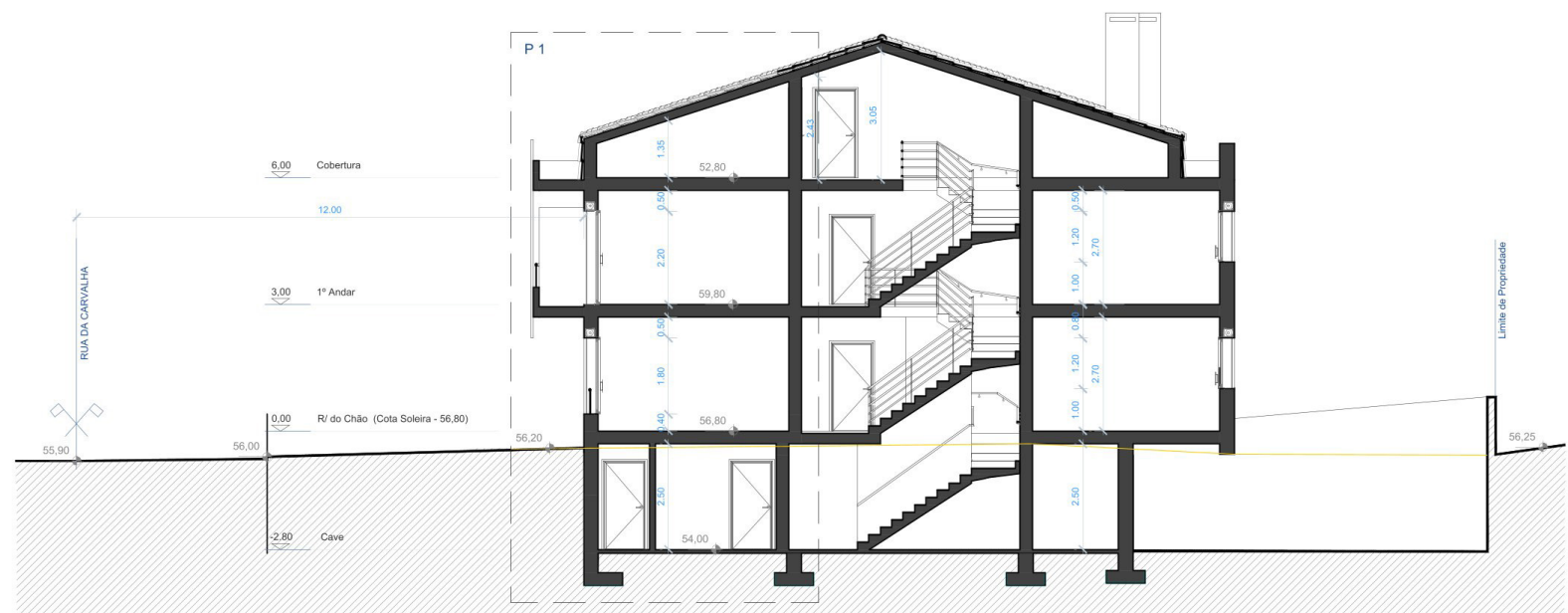


FRACIONAMENTO

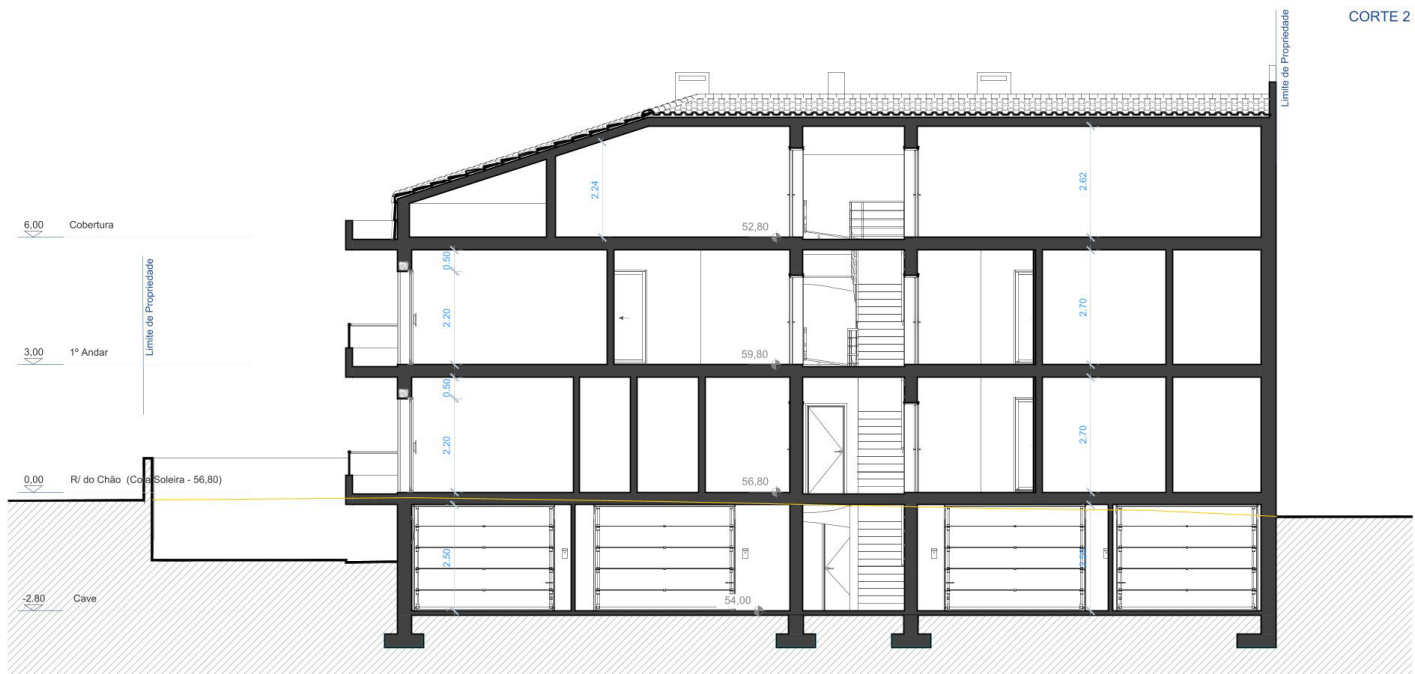




CORTE 1



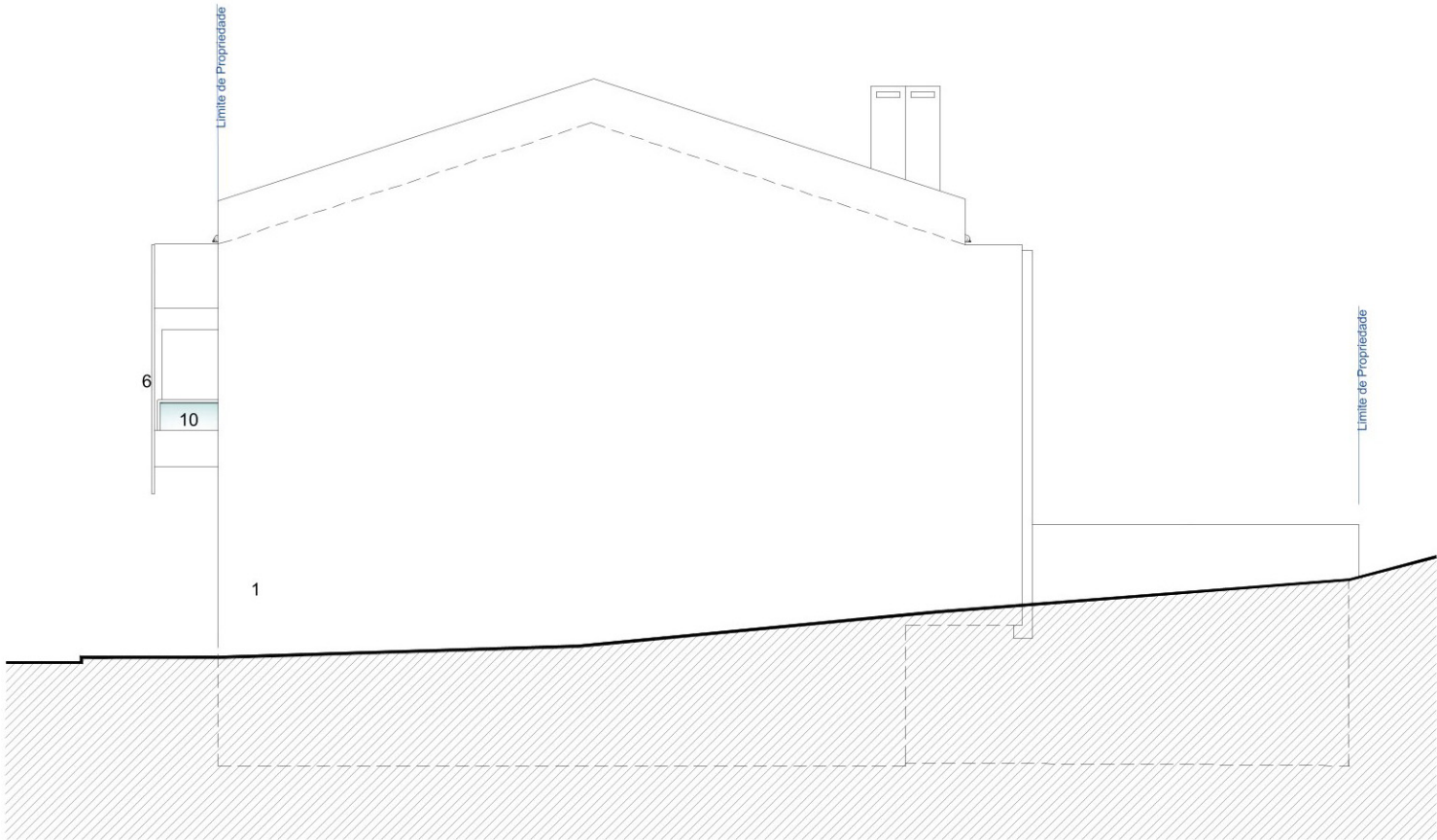
CORTE 2



CORTE 3



ALÇADO PRINCIPAL - NASCENTE



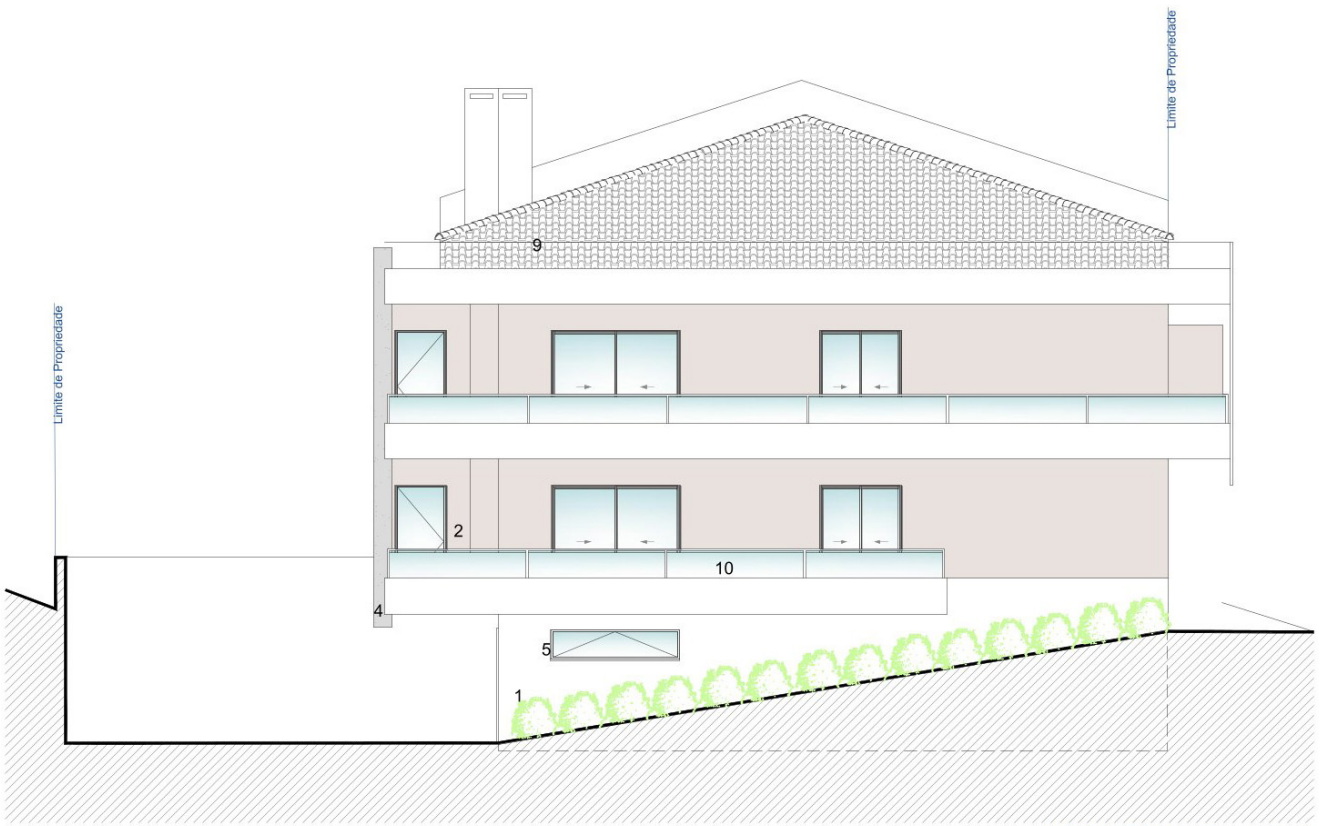
ALÇADO LAT. DIREITO - NORTE

Limite de Propriedade

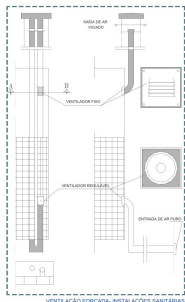
Limite de Propriedade



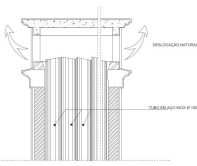
ALÇADO POSTERIOR - POENTE



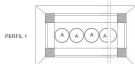
ALÇADO LAT. ESQUERDO - SUL



VENTILAÇÃO FORÇADA - INSTALAÇÕES SANITÁRIAS



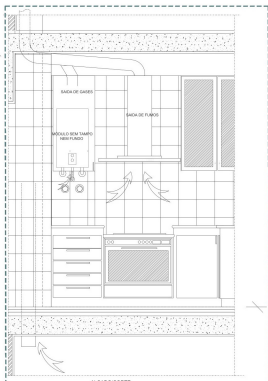
CORTE



A- SAÍDA DE FUMOS E GASES



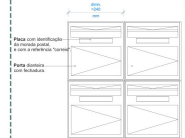
SAÍDA DE FUMOS E GASES



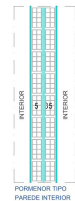
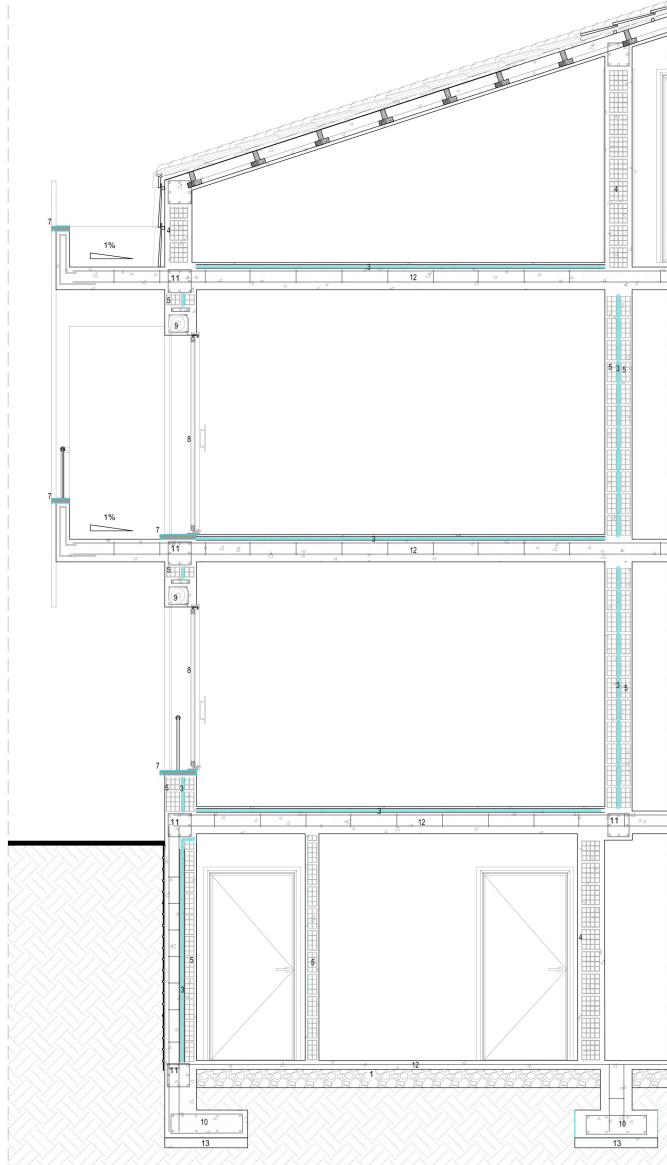
VENTILAÇÃO FORÇADA - COZINHA

ESQUEMA DE EXAUSTÃO DE FUMOS E GASES

1. RECEPTÁCULO PORTAL - deve ser instalado em local protegido das águas, de fácil acesso, com acesso ao exterior ou ao interior do edifício.
2. Dutos - devem ser instalados em locais protegidos das águas, de fácil acesso, com acesso ao exterior ou ao interior do edifício.
3. Dutos - devem ser instalados em locais protegidos das águas, de fácil acesso, com acesso ao exterior ou ao interior do edifício.
4. Os recipientes devem ser instalados em locais protegidos das águas, de fácil acesso, com acesso ao exterior ou ao interior do edifício.
5. Os recipientes devem ser instalados em locais protegidos das águas, de fácil acesso, com acesso ao exterior ou ao interior do edifício.
6. Os recipientes devem ser instalados em locais protegidos das águas, de fácil acesso, com acesso ao exterior ou ao interior do edifício.



RECEPTÁCULO PORTAL



CORTE 2

PERFL. 1